

Información del producto

Bomba de bronce RS15 / 6

2011.07.29

Departamento Técnico: Stella

Contenu

1. Contenido
2. Estructura
3. Actuaciones
4. Especificaciones

(Un total de 6 páginas, incluida la cubierta)



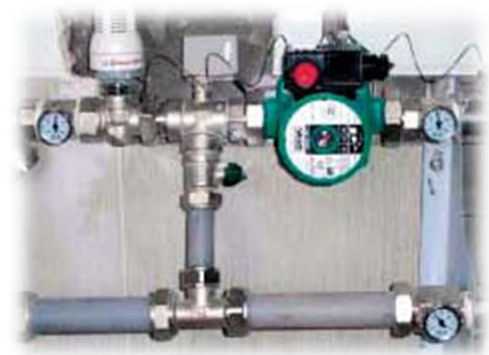
Competitivo en todos los segmentos

1. Aplicaciones

WILO
Bronce

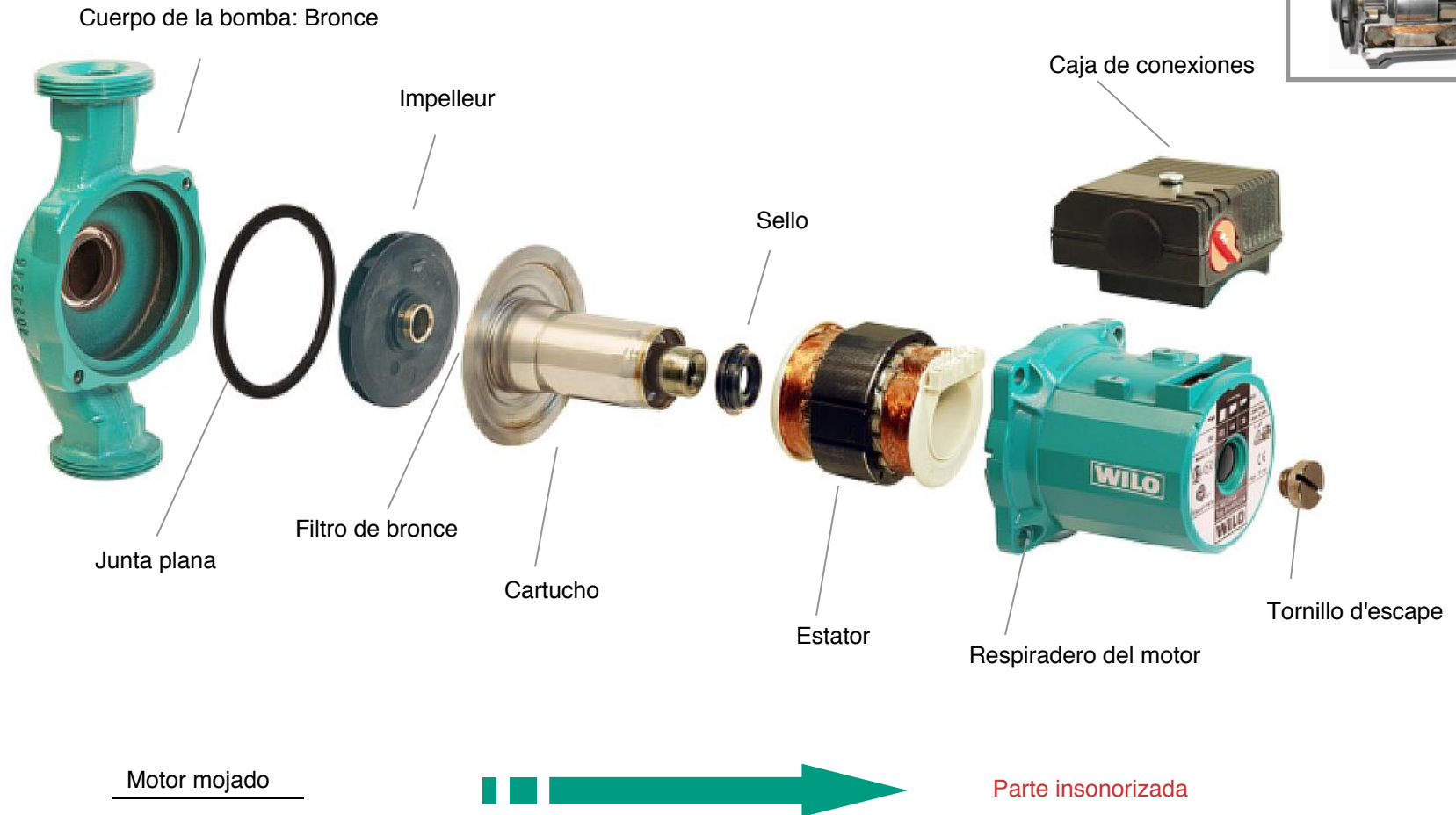


- ◆ Energía solar
- ◆ Calefacción y aire acondicionado
- ◆ Sanitario
- ◆ Energía geotérmica



2. Estructura: diseño antirruído

WILO
Bronce



3. Actuaciones

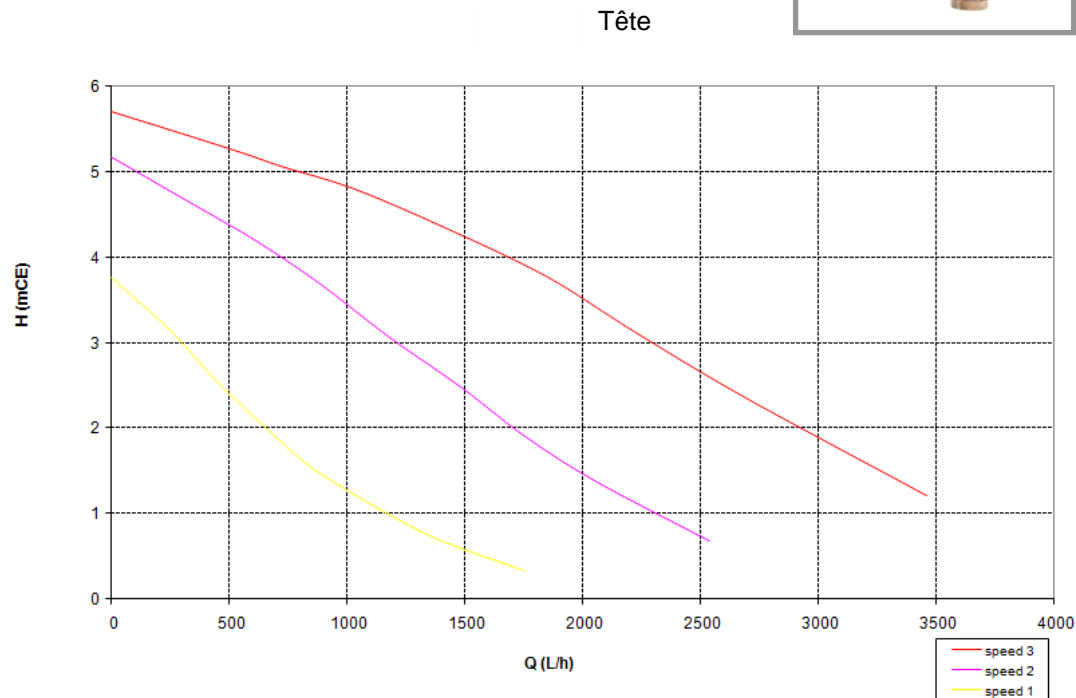
WILO
Bronce



Rendimiento hidráulico

Modelo	RS15/6
Potencia	1φ, 230/220V, 50Hz
Potencia de entrada (W)	46/67/93
Cabeza (m)	5
Flujo nominal (L / min)	13
Condensador	2.6uF
Clase de protección	IP42
Conector (mm)	G 1"
Presión máxima	10bar
Clase de aislamiento	F
Temperatura del líquido	100°C
Corriente máxima	0.4A

Curva de rendimiento



4. Particularidad

⊛ Superioridad

- Bajo nivel de ruido debido a la tecnología de motor húmedo.
- Junta, sin fugas..
- Filtro de partículas de bronce para evitar partículas dentro de la cámara del motor.
- Doble flujo de agua con eje hueco.
- ★ La bomba de motor con alta eficiencia energética puede lograr un ahorro máximo del 80%.

★ Para seleccionar Motor de alta eficiencia, puede contactarnos

WILO
Bronce



4. Particularidad

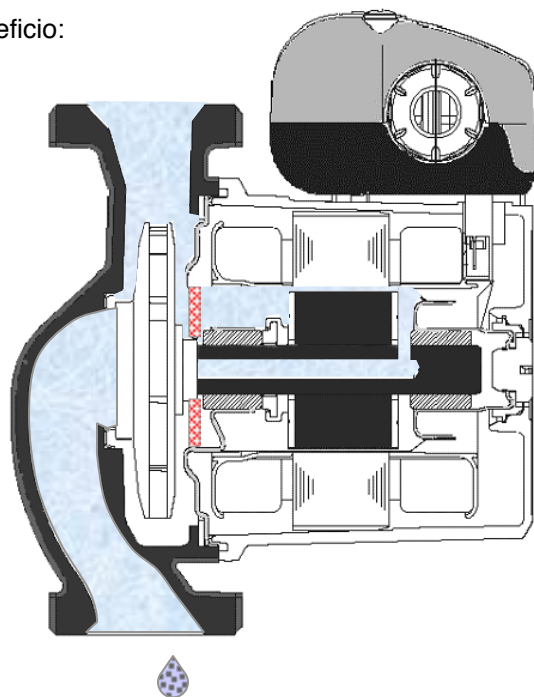
WILO
Bronce



* Fiabilidad del diseño

El agua fluye alrededor del cartucho, para beneficio:

- Sistema de encendido / apagado
- Ventilación



↑ Dirección de flujo

* Beneficios operativos

- 4 direcciones para terminal: 3h / 6h / 9h / 12h
- 2 instrucciones para el cable: L & R
- 3 posiciones de toque para ajustar la velocidad

* Construcción anticorrosión altamente confiable

Material resistente a la corrosión: anticorrosión, menos ruido

- Fundición: Bronce
- Cartucho: plástico y acero

* Operación confiable y de largo plazo

- Protección térmica y sobrecarga del motor
- Motor altamente confiable (baja elevación de temperatura)